



# 財務診断研究会

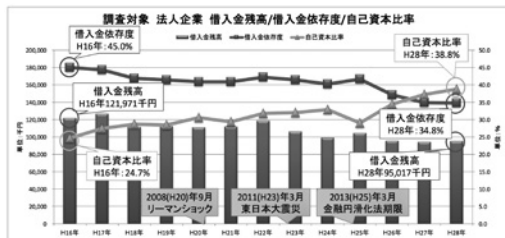


リーダー 小松原 拓  
komatsubara@mbe.nifty.com



## 1. 財務診断研究会とは

クライアント企業の財務諸表に30分でアドバイスを求められることはありませんか？ご参加者頂く皆さんには事前準備無く月例会に参加して頂き、その場で3社分の財務諸表を分析して、取り上げられた業種や企業の財務的な特徴や課題を把握する事例研究を中心に活動しています。



## 2. 月例会

毎月第3水曜日の午後7時からJR大崎駅 徒歩3分の南部労政会館で開催しています。通常の進行は、

- 発表者が業界や企業の概略を説明
- 参加者が財務諸表等資料の読み込み
- 疑問点や課題、気付きの発表とQ&A になっています。

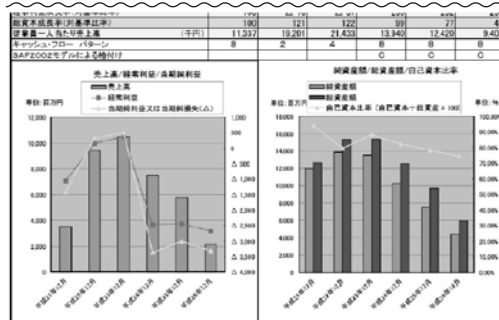


B/S、P/L、キャッシュフロー、経営指標等の資料が出てまいりますので、ご参加の際は電卓をお持ちください。

## 3. 財務分析資料

企業名と証券コード、会計年度を入力するとインターネットに接続して有価証券報告書のデータを取得し、財務分析に使用できる諸指標とグラフが自動生成される「XBML自動取込ツール」(研究会オリジナル)を主に使用しています。

項目	第21期	第22期	第23期	第24期	第25期	第26期
売上高	3,837	9,447	10,502	7,500	5,778	2,172
経常利益	△1,008	2,111	418	△2,482	△2,521	△2,268
売上高経常利益率	(%)	-26.3%	22.9%	-33.0%	-43.5%	-103.5%
営業利益	△1,051	163	383	△2,487	△2,438	△1,672
売上高営業利益率	(%)	-27.1%	1.7%	3.6%	-33.0%	-42.2%
当期利益	△1,424	234	312	△2,271	△2,892	△2,322
売上高当期利益率	(%)	-37.1%	2.5%	3.0%	-30.0%	-48.2%
当期純利益	△1,384	234	345	△2,209	△2,746	△2,142
資本率	(%)	13.2%	13.2%	13.2%	13.2%	13.2%



## 4. 情報はこちら

財務診断研究会のホームページに、これまでの発表資料や、今後の月例会スケジュールがのせてあります。

<http://www.zaimu-shindan-kenkyukai.jp>

財務診断研究会

検索

<開催日時> 原則第3水曜日19:00-20:30

<開催場所> JR大崎駅 南部労政会館

<会費> 都度500円

<連絡先> 事務局

荒井 康之 arai.smec@gmail.com

皆さまのご参加をお待ちしております。